

# Ferienwohnung am Kurpark

Ferienwohnung

Hasselfelde

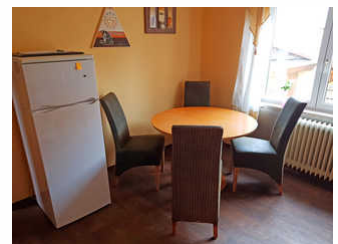
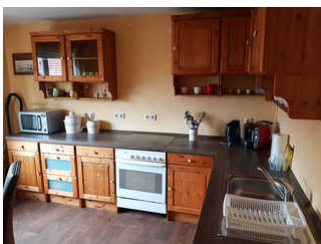
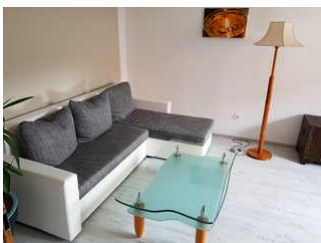


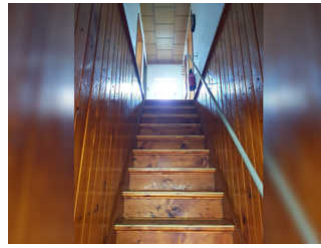
## Beschreibung

Unsere einfache und schlichte Ferienwohnung befindet sich in einem Nebengebäude eines Mietshauses und ist über den Hof und eine steile Treppe (1.OG) zu erreichen. Auf ca. 50 m<sup>2</sup> bieten wir Platz für 2 Personen. Eine Kinderaufbettung im Reisebett / Zustellbett oder auf der Schlafcouch im Wohnzimmer ist möglich. Die Ferienwohnung selber besteht aus 2 Räumen (1 Wohnzimmer und 1 Schlafzimmer), einer separaten Küche, einem Badezimmer mit Dusche. Ihren Vierbeiner dürfen Sie natürlich mitbringen. Biker sind bei uns herzlich willkommen! Wir freuen uns auf Ihren Besuch.

Sprachen: englisch, deutsch

## Ferienwohnung für 2 Personen





Die Ferienwohnung für 2 Personen (eine zusätzliche Kinderaufbettung ist möglich) befindet sich im Zentrum von Hasselfelde. Sie besteht aus 2 Räumen und ist über eine steile Treppe zu erreichen. Das großzügige Wohnzimmer ist schlicht und funktionell mit einer (Schlaf-)Couch, einem Sideboard und einem Sat-TV ausgestattet. Zur Wohnung gehört ein Schlafzimmer mit einem Doppelbett sowie einer vollausgestatteten Küche mit Essecke, Herd, Ceranfeld, Mikrowelle, Kaffee-Pad-Automat, Kühl- und Gefrierschrank. Das Badezimmer verfügt über ein Tageslichtfenster, einen Waschtisch, ein WC und eine Dusche. Bettwäsche sowie Hand- und Duschtücher werden kostenlos zur Verfügung gestellt. Ihren PKW können Sie vor dem Haus in einer Seitenstraße abstellen. Für Biker haben wir auf dem Grundstück eine überdachte Unterstellmöglichkeit.

## Ausstattung Zimmer

Größe: 50 qm

Belegung max.: 3

Anzahl Schlafzimmer: 1

Tiere willkommen: ja

TV: ja

Backofen: ja

### Hinweise zu Haustieren

Haustiere erlaubt

**Allgemein:** Doppelbett, Fahrradraum abschließbar, familienfreundlich, Heizung, Hochstuhl, radfreundlich, Reise-/Kinderbett, Schlafsofa, wanderfreundlich

**Außenanlage:** Fahrradunterstellmöglichkeit

**Essen & Trinken:** Grillmöglichkeit

**Küche:** Backofen, Gefriermöglichkeit, Kühlschrank, Mikrowelle, separate Küche

**Sanitär:** Dusche, Dusche/WC, Haartrockner

**Service:** Bettwäsche, Handtücher, Tiere willkommen

## So haben Gäste nach ihrem Aufenthalt bewertet

5 von max. 6 Punkten bei 8 Bewertungen insgesamt

Punkte	1	2	3	4	5	6
Ausstattung Zimmer/Fewo	●	●	●	●	●	
Sauberkeit	●	●	●	●	●	
Service & Freundlichkeit	●	●	●	●	●	
Lage der Unterkunft (wie beschrieben)	●	●	●	●	●	
Beschreibung entsprach der Unterkunft	●	●	●	●	●	
Preis-Leistung	●	●	●	●	●	
Empfehlenswert	●	●	●	●	●	

## Allgemeine Lageinformationen

Unsere kleine Ferienwohnung befindet sich mitten im Zentrum des Harzortes Hasselfelde, einem Ortsteil der Stadt Oberharz am Brocken. Die Westernstadt Pullman City Harz ist ca 2 km von unserem Haus entfernt. Zahlreiche Einkaufsmöglichkeiten und Gaststätten befinden sich in unmittelbarer Nähe. In nur 100 Meter Entfernung befindet sich der Kurpark von Hasselfelde. Das Waldseebad von Hasselfelde erreichen Sie in wenigen Autominuten. Ein weitgefächertes Wandernetz ist in Kürze zu erreichen. Hasselfelde ist ein idealer Ausgangsort für Tagesausflüge in den gesamten Harz.

## Entfernungen

Arzt: 300 m	Autobahn: 20 km	Badestelle/Gewässer: 2.5 km	Bäcker: 200 m
Geldautomaten/Bank: 150 m	Bushaltestelle: 300 m	Krankenhaus/Klinik: 16 km	Loipe: 500 m

Höhe über dem Meeresspiegel: 460 m

(Kur-)Park/Wald: 200 m

Restaurant: 300 m

Schwimm-/Spaßbad: 12 km

Skigebiet: 22 km

Supermarkt: 300 m

Tourist-Information: 300 m

Wanderweg: 500 m

Zentrum: 150 m

Objekt ID: 112003