

Ferienhaus Markgraf

Ferienwohnung - Ferienhaus

Elend



Beschreibung

Herzlich willkommen in unserem familienfreundlichen Ferienhaus!

Unser Ferienhaus befindet sich am Rande des kleinen und idyllischen Ortes Elend im Oberharz.

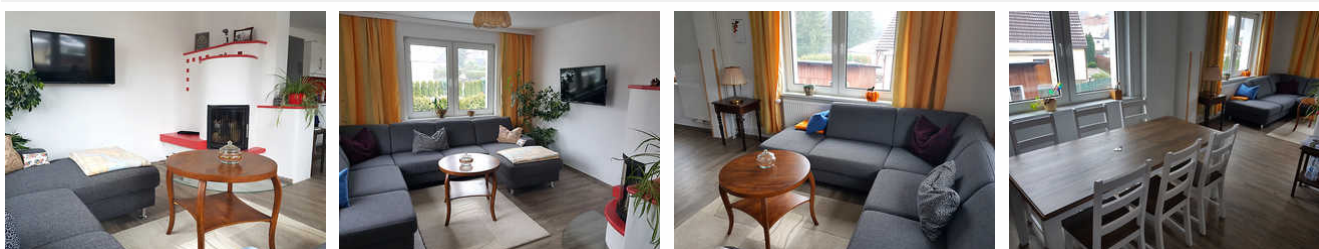
Das Haus ist ruhig gelegen, fernab von Hauptstraße und Lärm. Das Haus ist besonders geeignet für den Urlaub einer Familie mit mehreren Generationen. Wir bieten auf 100 m² Platz für bis zu 9 Personen verteilt auf 4 Schlafzimmer, davon 2 Einzelschlafzimmer, 2 Bäder, einem offenen Wohnbereich mit Einbauküche und großem Esstisch. Eine großzügige und umzäunte Außenanlage lädt zum Verweilen ein und bietet Ihren Kindern viel Platz zum Spielen und Toben. Ihre Vierbeiner sind bei uns herzlich willkommen!

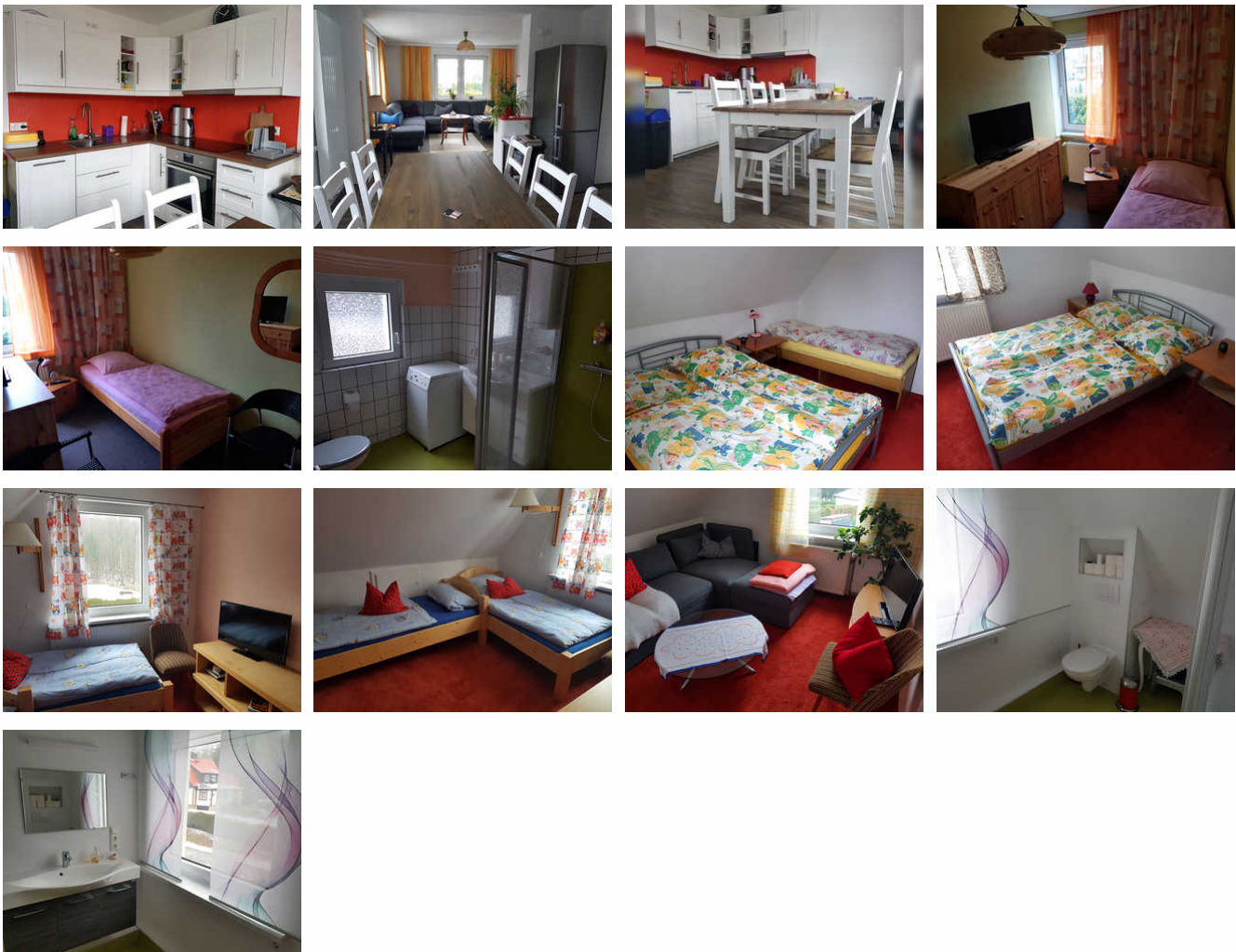
Erbaut: 1956

Letzte Renovierung: 2018

Sprachen: deutsch

Ferienhaus Markgraf





Das Haus ist besonders geeignet für den Urlaub einer Familie mit mehreren Generationen. In der untersten Etage befinden sich 2 kleine Einzelzimmer (keine Durchgangszimmer) für 2 Senioren, eines davon auch mit Fernseher eingerichtet. Weiterhin hat die untere Etage ein bequemes Bad mit ebenerdiger geräumiger Dusche, Toilette, Waschbecken und Waschmaschine.

Den größten Teil der unteren Etage wird von einem geräumigen Raum Küche/ Wohnbereich (etwa 28 m²) eingenommen. Der Küchenteil besteht aus einer modern eingerichteten Küche (Geschirrspüler, Backherd mit Cerankochfeld, Kühlschrank mit Gefrierteil) und einem Esstisch für 8 Personen. Der Tisch kann auch noch für 4 weitere Personen erweitert werden. In einem Regal befinden sich Spielzeuge für unsere Kinder und Bücher, daneben auch noch ein kleines Tischchen zum Malen oder für den Computer. In der anderen Hälfte des Raumes befindet sich eine gemütliche U-förmige Sitzecke mit Fernseher und Kamin. Die Nutzung des Kamins ist nur mit trockenem Kaminholz möglich (Holz ist z.B. bei Edeka in Braunlage erhältlich). Die Bedienung ist schwierig, da er schnell rußt. Eine Bedienungsanleitung liegt im Ferienhaus aus.

Für unsere kleinsten Gäste steht ein Hochstuhl und ein Kinderreisebett zur kostenfreien Verfügung.

In der oberen Etage ist ein „Elternschlafzimmer“ (1 Bett mit 1,40 m Breite und ein normales Bett). Ein weiteres Schlafzimmer ist vorrangig als Kinderzimmer mit Fernseher eingerichtet (1 Doppelstockbett, 2 normale Betten, die nicht nur von Kindern benutzt werden können). Oben neben dem „Elternschlafzimmer“ befindet sich eine Stube mit Ecksofa und Fernseher. Im Flur der oberen Etage ist noch eine kleine Teeküche mit Spüle, kleinem Kühlschrank und Wasserkocher untergebracht. Zur oberen Etage gehört ein weiteres Bad mit Badewanne und Duschfunktion, Toilette und Waschbecken.

Die großzügige Außenanlage mit Front zum Wald wurden mit Tischtennisplatte, kleinen Sandspielplatz für Kinder, verschiedene Sitzmöglichkeiten mit Tischen und einer Feuerschale eingerichtet. 10 m neben dem Haus entfernt ist ein kleiner Berg, wo im Winter die Kinder gern rodeln. Schlitten sind vorhanden.

Parkmöglichkeiten (1 – 2 Pkw) bestehen im Hofbereich des Grundstücks sowie im öffentlichen Bereich der Bahnhofstraße.

Ausstattung Zimmer

Größe: 100 qm

Belegung max.: 8

Anzahl Schlafzimmer: 4

Tiere willkommen: ja

WLAN: ja

TV: ja

Hinweise zu Haustieren

Maximal 2 Hunde

Allgemein: Aufenthaltsraum, Doppelbett, Einzelbett, Etagenbett, familienfreundlich, getrennt stehende Betten, Heizung, Hochstuhl, Kamin, Nichtraucher, Nichtraucherhaus, Reise-/Kinderbett, separates Grundstück, Teppichboden, wanderfreundlich

Außenanlage: Fahrradunterstellmöglichkeit, Garten zur Nutzung, Parkplatz, Sitzecke im Garten, umzäuntes Grundstück

Essen & Trinken: Grillmöglichkeit

Küche: Backofen, Gefriermöglichkeit, Küche (offen), Küche (Pantry/Mini), Kühlschrank

Sanitär: Bad/WC, Badewanne, Dusche, Dusche/WC, Haartrockner, WC-Toilette, zusätzliches Bad

Service: Bettwäsche, Handtücher, Internet im öff. Bereich, Kleinkinderausstattung, Tiere willkommen, Wäscheservice, Waschmaschine

Technik: WLAN, Kabel/Sat, Telefon, TV, TV - Flachbild

Allgemeine Lageinformationen

Ruhiger und idyllischer kann ein Ferienhaus fast nicht sein. Direkt am Waldrand des Harzdörfchens Elend mit knapp 300 Einwohnern können Sie direkt in die Wanderwege einsteigen. Das Elender Wald- Freibad mit Seerosenteich und großer Liegewiese ist etwa 500 m entfernt und die Harzer Schmalspurbahn fährt teilweise sichtbar ca. 100 m am Häuschen vorbei. Im Ort gibt es einen kleinen „Tante-Emma-Laden“ mit Sachen des täglichen Bedarfs. Frisches Brot und Brötchen direkt vom Bäcker erhalten Sie dort ebenfalls – eine Vorbestellung wäre empfehlenswert. Supermärkte finden Sie in den umliegenden Orten Braunlage, Schierke oder Elbingerode. In Elend befindet sich, die bekannte, kleine Holzkirche, die von Mai – Oktober zu ausgewählten Terminen von Innen besichtigt werden kann.

Entfernungen

Arzt: 11 km

Bäcker: 1 km

Bahnhof: 500 m

Geldautomaten/Bank: 4 km

Bushaltestelle: 1 km

Krankenhaus/Klinik: 17 km

Loipe: 500 m

Höhe über dem Meeresspiegel: 500 m

Restaurant: 500 m

Schwimm-/Spaßbad: 500 m

Skigebiet: 5 km

Bergbahn/Seilbahn: 5 km

Supermarkt: 5 km

Tourist-Information: 500 m

Wanderweg: 50 m

Zentrum: 500 m

Objekt ID: 119166