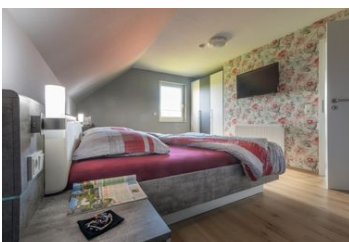
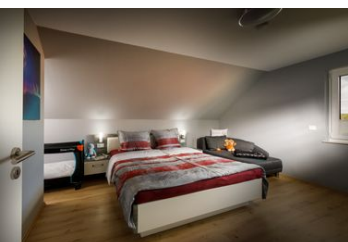
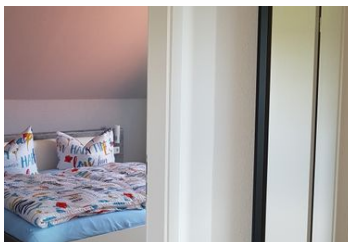
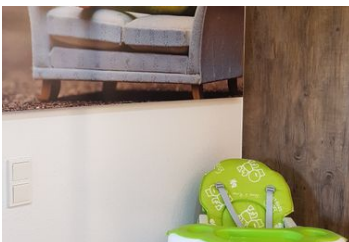
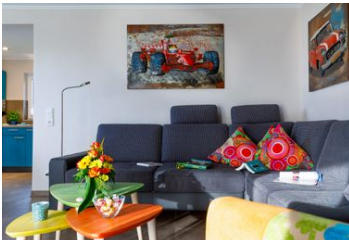
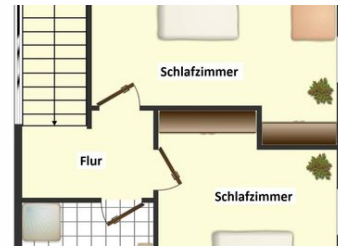
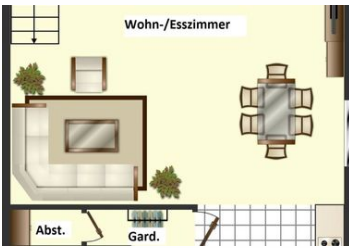


Ferienhäuser Andrea - FH 21 - Premiumhaus Agena

Ferienhaus

Hasselfelde





Beschreibung

Wir bieten Ihnen hier individuell und exklusiv eingerichtete Ferienhäuser im beschaulichen Luftkurort Hasselfelde.

In unseren 4 modernen mit viel Charme eingerichtete Premiumferienhäuser im Barbarossaweg können Sie sich nicht nur vom stressigen Alltag erholen, sondern unsere Ferienunterkünfte sind auch ein idealer Ausgangspunkt - durch ihre Toplage im Harz - für Wanderungen, Besichtigungen und Attraktionen.

Unsere Premiumhaus III Haus Agena im Barbarossaweg 21 wurde im Mai 2018 in Holzbauweise erbaut und liegt in absolut ruhiger Lage am Ortsrand von Hasselfelde. In unmittelbare Nähe haben wir noch 3 weitere Premiumhäuser Haus Lanai und Haus Vanua im Barbarossaweg 13/14 und das Premiumhaus IV Haus Ankaa (ist die 2. Haushälfte von Haus Agena) im Barbarossaweg 22 mit ähnlicher Ausstattung .

Diese Häuser sind noch exklusiver eingerichtet als unsere anderen 7 Häuser in der Ferienanlage an der Hagenmühle im Auerhahngebiet.

Die Premiumhäuser bestechen durch weitere Annehmlichkeiten, wie z.B. mit einer Fußbodenheizung (während der Heizperiode) und Fliegengitter in den Schlafräumen, unbegrenztes WLAN, Regendusche, zusätzliche Padmaschine etc.. Das Premiumhaus Agena ist eines von 15 Ferienhäusern mit Blick auf die Wiesen und Felder des Harzes, unweit der Westernstadt Pullman City Harz und der längsten Fußgängerhängebrücke der Welt.

Wir bieten Ihnen hier individuell und exklusiv eingerichtete Ferienhäuser im beschaulichen Luftkurort Hasselfelde.

Allgemeines

Nichtraucherferienhaus

85 m²

Für 2 - 6 Personen

Max. 2 Haustiere pro Haus

WLAN

Erdgeschoss

1 Flur

1 Gästetoilette

1 moderne vollausgestattete Küche mit Geschirrspüler, Mikrowelle, E-Herd (Ceran) mit Backofen, Kühl-/ Gefrierkombination, Toaster, Kaffeemaschine, Padmaschine, Mikrowelle u.v.m.

1 Wohn- / Essbereich mit Schlafcouch (für 1 - 2 Personen) mit Fußbodenheizung, großen Flachbildschirm

Obergeschoss

1 Flur

1 Duschbad mit ebenerdiger Regendusche und Föhn

1 Schlafzimmer mit Doppelbett, Kleiderschrank, SAT- TV

1 Schlafzimmer mit Doppelbett, 1 zusätzliche Aufbettung, Kleiderschrank, SAT-TV

Zusätzlich stehen für unsere jüngsten Gäste in jedem Haus ein Kinderbett mit zusätzlicher Matratze und ein Kinderhochstuhl kostenlos zur Verfügung.

Außenbereich

1 teilüberdachte Terrasse mit angrenzender Rasenfläche

1 Abstellraum mit Gartenmöbeln, Grill und Schlitten (im Winter)

1 Parkplatz (Weitere Stellplätze sind in unmittelbarer Nähe.)

Die Ferienanlage verfügt über einen schönen und kinderfreundlichen Spielplatz.

Zusatzinformationen

Wenn Sie nur zu zweit anreisen, wird Ihnen nur 1 Schlafzimmer zur Verfügung gestellt. Sie können aber gern das 2. Schlafzimmer für einen Betrag in Höhe von 5,00 € pro Nacht nachbuchen.

Sollten Sie Bettwäsche und Handtücher nicht mitbringen wollen und noch nicht gebucht haben, dann können wir Ihnen Bettwäsche und Handtücher (1 Duschtuch und 1 Handtuch pro Person) nachträglich (kostenpflichtig) zur Verfügung stellen. Dies ist bis 1 Tag vor Anreise noch möglich.

Es fallen KEINE weiteren Nebenkosten bei uns an. Die Endreinigung ist bei der Buchung nicht enthalten und wir berechnen diese auch NICHT extra, wenn Sie das Haus annähernd so verlassen, wie Sie es vorgefunden haben.

ACHTUNG!

Auf Rücksicht auf nachfolgende Gäste sind bei uns leider nur stubenreine Hunde gern gesehene Gäste (Aufenthalt nur im Erdgeschoss!!!!), die auch nicht aufs Sofa gehen (außer kleine Hunde mit eigener Decke) und bei entsprechend schlechten Witterungsbedingungen (wie z.B. Regen oder Matschwetter) vor Betreten des Ferienhauses gereinigt werden und nicht allein gelassen werden während Ihrer Abwesenheit. Wenn dies gewährleistet ist, dann sind Vierbeiner willkommen!

Wir erheben bei Buchung von bis zu 6 Übernachtungen eine Kurzübernachtungsgebühr, welche automatisch einberechnet wird. Bei Buchung ab 7 Nächten entfällt diese Kurzübernachtungsgebühr.

Umgebung

Ein Supermarkt mit Bäcker, Restaurant, Sparkasse/ Volksbank und Tankstelle befinden sich nur wenige Minuten entfernt.

Mitten im Naturpark Harz liegt der idyllische Luftkurort Hasselfelde. Von dort aus sind alle Sehenswürdigkeiten und Freizeitaktivitäten, die der Harz zu bieten hat, in kürzester Zeit zu erreichbar.

Das Waldseebad (Naturbad) lädt Groß und Klein zum Entspannen oder Spielen ein.

In der Köhlerei Stemberghaus, einer der letzten Köhlereien Deutschlands, können Sie die Holzkohleherstellung bestaunen und erleben. Im Winter haben wir ideale Bedingungen für Langläufer mit gespurten Loipen und Rodelhänge.

In näherer Umgebung befinden sich Rübeland mit den beiden Tropfsteinhöhlen, die Fachwerkstädte Wernigerode und Quedlinburg sowie Thale mit der Rosstrappe und dem Hexentanzplatz.

Mit einem insgesamt 190 km langen Wanderweg ist er der optimale Ausgangspunkt für Harzerkundungen.

Fußläufig vom Haus in knapp 3 km Entfernung können Sie die Westernstadt Pullman City Harz- hautnah erleben. Hier wird Ihnen ein besonderes Erlebnis geboten, wo Sie Cowboys und Indianer antreffen und mit Ihnen zu Westernmusik die romantische Atmosphäre genießen können. Das ist Unterhaltung für die ganze Familie!

Die Harzer Schmalspurbahnen: wie z.B. die Selketalbahn nach Quedlinburg oder die Harzquerbahn zum Brocken laden zu einem abwechslungsreichen Urlaubstag ein.

Keine 7 km entfernt liegt die Rappbodetalsperre. Schon seit einigen Jahren werden hier Segwaytouren angeboten. Doch damit nicht genug; mit der Zeit ist das Angebot an der großen Staumauer immer mehr erweitert worden. Einer der Höhepunkte ist wohl die Megazipline. Hierbei gleitet man, gesichert an einem Stahlseil, 120 Meter über dem Abgrund mit der größten Doppelseilrutsche Europas, wie ein Falke über das Rappbodetal. Wer nach dem puren Adrenalinkick und der sanften Landung am Flussufer noch nicht genug hat, kann direkt wieder von oben starten. Diesmal jedoch direkt von der Staumauer. Beim

Wallrunning laufen Sie, mit Blick zum Boden, 43 Meter in die Tiefe. Das wird wohl nur was für ganz mutige sein. Zum Abschluss können Sie über die längste Hängebrücke ihrer Art dem Titan laufen.

Sonstiges

ca. 800 m Supermarkt mit Bäcker

ca. 600 m Restauration

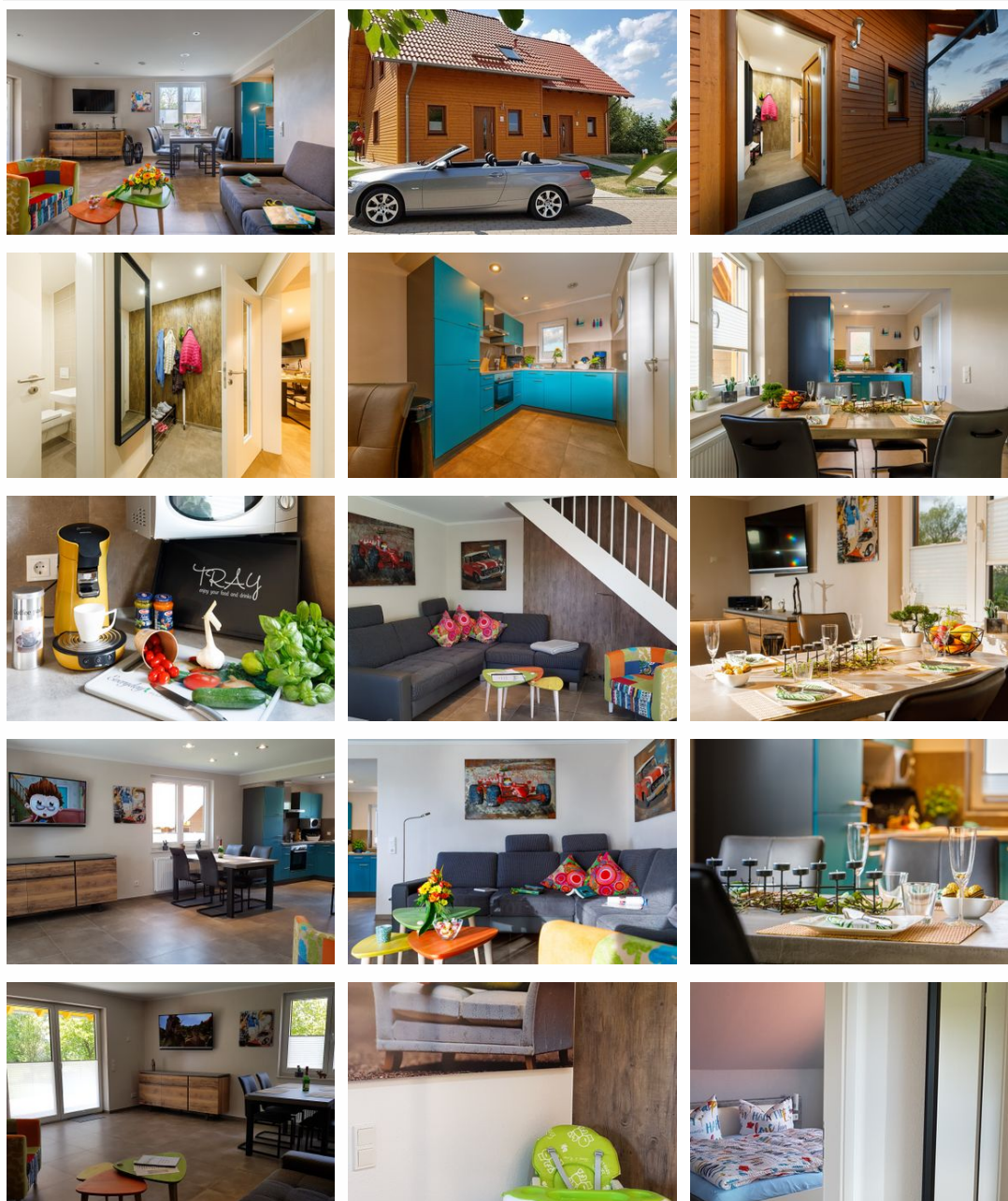
ca. 400 m Bushaltestelle

ca. 1100 m Bahnhof der Schmalspurbahn

ca. 1200 m Fleischer mit hausgemachter Wurst

ca. 1500 m Tankstelle

Ferienhäuser Andrea - FH 21 - Premiumhaus Agena





Wir bieten Ihnen hier individuell und exklusiv eingerichtete Ferienhäuser im beschaulichen Luftkurort Hasselfelde.

In unseren 4 modernen mit viel Charme eingerichtete Premiumferienhäuser im Barbarossaweg können Sie sich nicht nur vom stressigen Alltag erholen, sondern unsere Ferienunterkünfte sind auch ein idealer Ausgangspunkt - durch ihre Toplage im Harz - für Wanderungen, Besichtigungen und Attraktionen.

Unsere Premiumhaus III Haus Agena im Barbarossaweg 21 wurde im Mai 2018 in Holzbauweise erbaut und liegt in absolut ruhiger Lage am Ortsrand von Hasselfelde. In unmittelbare Nähe haben wir noch 3 weitere Premiumhäuser Haus Lanai und Haus Vanua im Barbarossaweg 13/14 und das Premiumhaus IV Haus Ankaa (ist die 2. Haushälfte von Haus Agena) im Barbarossaweg 22 mit ähnlicher Ausstattung .

Diese Häuser sind noch exklusiver eingerichtet als unsere anderen 7 Häuser in der Ferienanlage an der Hagenmühle im Auerhahngebiet.

Die Premiumhäuser bestechen durch weitere Annehmlichkeiten, wie z.B. mit einer Fußbodenheizung (während der Heizperiode) und Fliegengitter in den Schlafräumen, unbegrenztes WLAN, Regendusche, zusätzliche Padmaschine etc.. Das Premiumhaus Agena ist eines von 15 Ferienhäusern mit Blick auf die Wiesen und Felder des Harzes, unweit der Westernstadt Pullman City Harz und der längsten Fußgängerhängebrücke der Welt.

Wir bieten Ihnen hier individuell und exklusiv eingerichtete Ferienhäuser im beschaulichen Luftkurort Hasselfelde.

Ausstattung Zimmer

Größe: 85 qm

Belegung max.: 6

Anzahl Schlafzimmer: 2

Tiere willkommen: ja

WLAN: ja

TV: ja

Hinweise zu Haustieren

Haustiere erlaubt

Allgemein: behindertenfreundlich(Obj.), behindertengerecht, Bergblick, familienfreundlich, Heizung, Hochstuhl, Nichtraucher, Nichtraucherhaus, Panoramablick, Schlafsofa, Terrasse, wanderfreundlich

Außenanlage: Fahrradunterstellmöglichkeit, Garten zur Nutzung, Parkplatz

Essen & Trinken: Grillmöglichkeit

Freizeit: Radfahren, Spielplatz

Küche: Backofen, Kühlschrank, Mikrowelle, separate Küche, Spülmaschine

Sanitär: Dusche, Gäste-WC, Haartrockner

Service: Internet im öff. Bereich, Tiere willkommen

Technik: WLAN, TV, TV - Flachbild

Allgemeine Lageinformationen

Objekt ID: 140-127539