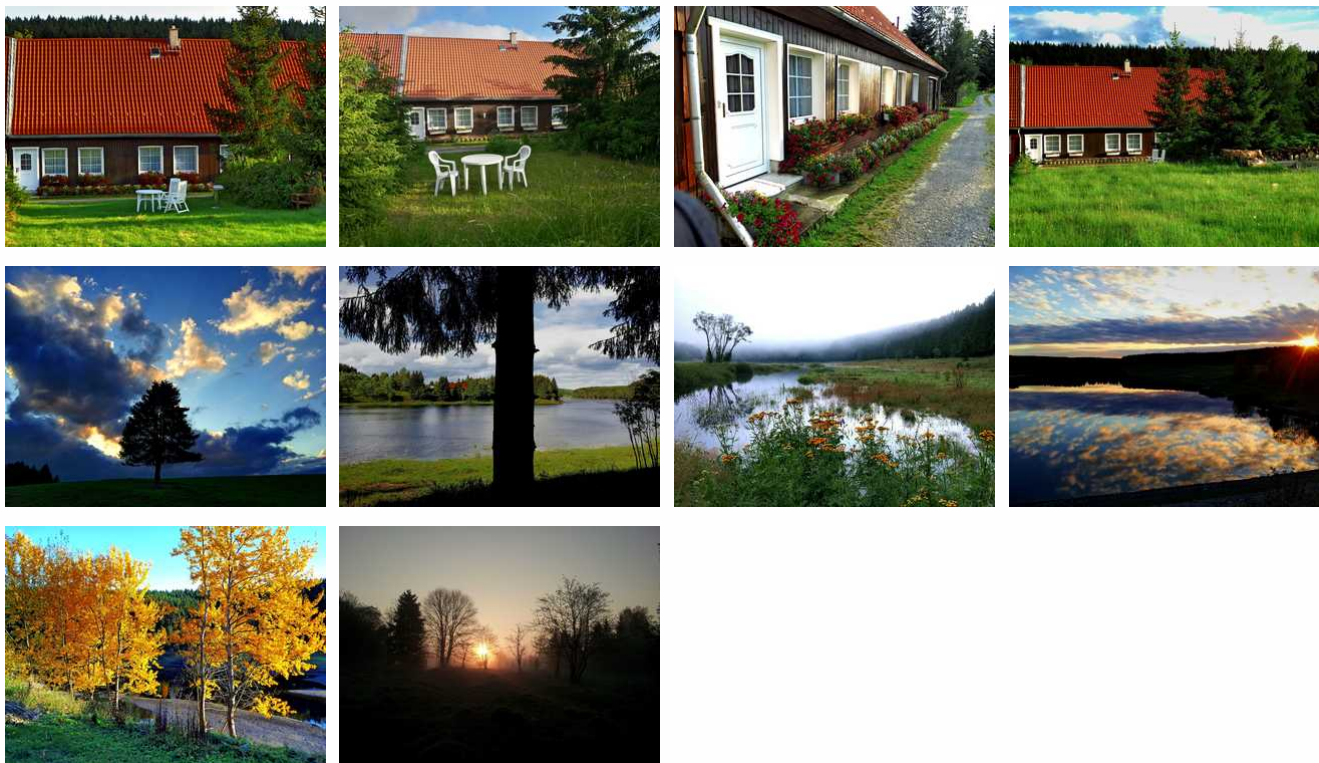


Basthaus - wohnen in der Natur

Ferienwohnung - Ferienhaus

Elend



Beschreibung

Vom Basthaus aus können Sie wandern oder angeln. Es liegt, mitten in einer wunderschönen Landschaft aus Wiesen, Wäldern und Wasser, am Stausee des Hochwasserschutzbeckens Kalte Bode. Angrenzend ist der Nationalpark Harz. Die geräumige Unterkunft ist für 2 Erwachsene und 1 Kind und hat einen eigenen Eingang. Sie haben die eine Hälfte des Basthauses für sich. Parkplatz, und eine große Wiese sind zu Ihrer Nutzung. Die Wohnung verfügt über ein Wohnzimmer mit einer Küchenzeile und TV, einem Schlafzimmer und Bad mit Dusche. Möchten Sie nicht selbst kochen, gehen Sie einfach im Hotel Grüne Tanne essen (10 min Fußweg).

Obwohl Sie nicht im Ort wohnen, haben Sie eine sehr gute Verkehrsanbindung. Am Hotel Grüne Tanne, befindet sich eine Bushaltestelle von wo aus Sie alle Sehenswürdigkeiten und Orte im Harz gut erreichen können. Informationen und Fahrpläne liegen für Sie bereit.

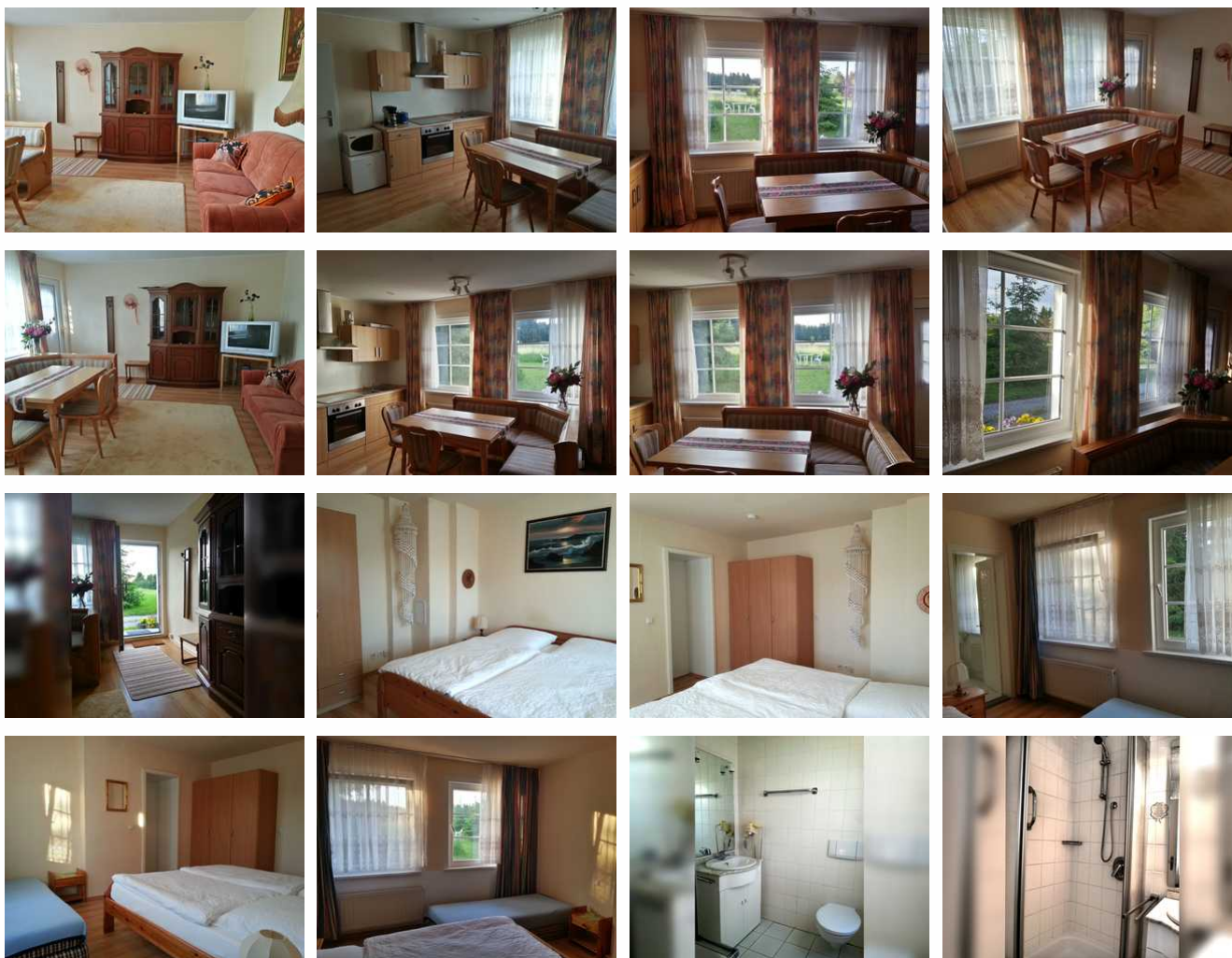
Vom Basthaus aus gibt es Wanderwege in die umliegenden Orte: Elend, Tanne, Königshütte, Elbingerode, Schierke und weiter bis zum Brocken. Sie können auch das Waldbad in Elend besuchen.

Erbaut: 1612

Letzte Renovierung: 2018

Sprachen: englisch, französisch, russisch, spanisch, bulgarisch, deutsch

Ferienwohnung mit einem Schlafzimmer



Die kleine, ruhige Nichtraucher-Ferienwohnung, mit einer Größe von 41 qm für insgesamt 3 Personen, befindet sich im Erdgeschoss des Ferienhauses "Basthaus" und ist eine von zwei Ferienwohnungen. Sie ist nördlich ausgerichtet und bietet einen wunderbaren Blick auf die umliegenden Wiesen und Wälder. Sie ist aufgeteilt in ein Wohnzimmer mit offener Küche, einem Schlafzimmer und einem Bad mit Dusche. Im Wohnzimmer erwartet Sie eine Essecke, zwei Sessel und eine Küczenzeile mit Herd und Backofen, Kühlschranks, Gefriermöglichkeit und Mikrowelle. Im Schlafzimmer steht ein Doppelbett und ein Einzelbett sowie ein Kleiderschrank. Das kleine Bad mit Tageslichtfenster und Dusche erreichen Sie über das Schlafzimmer. Das Wäschepaket mit Bettwäsche und Handtüchern ist im Reisepreis enthalten. Ihr Haustier (mittelgroß) ist bei uns herzlichst willkommen. Im Außenbereich steht Ihnen eine Sitzecke im Garten und ein kostenloser Parkplatz zur Verfügung.

Ausstattung Zimmer

Größe: 41 qm

Belegung max.: 3

Anzahl Schlafzimmer: 1

Tiere willkommen: ja

TV: ja

Nichtraucher: ja

Hinweise zu Haustieren

1 Hund (mittelgroß)

Allgemein: Doppelbett, ebenerdig, Einzelbett, familienfreundlich, Heizung, Insektenschutz/Gaze, Nichtraucher, Nichtraucherhaus, Panoramablick, Reise-/Kinderbett, separates Grundstück, wanderfreundlich

Außenanlage: Garten zur Nutzung, Parkplatz, Sitzecke im Garten

Küche: Backofen, Gefriermöglichkeit, Küche (offen), Kühlschrank, Mikrowelle

Sanitär: Dusche, Dusche/WC, Haartrockner

Service: Bettwäsche, Handtücher, Tiere willkommen

Technik: Kabel/Sat, TV

Allgemeine Lageinformationen

Das Badsthaus befindet sich in der Stadt Oberharz am Brocken und liegt zwischen den Harzorten Königshütte und Elend, direkt am Stausee des Hochwasserschutzbeckens Kalte Bode. Idyllisch gelegen, können Sie hier die Abgeschiedenheit und Ruhe genießen. Der Einstieg zu den Wanderwegen liegt direkt vor Ihrer Tür. Die nächste Einkaufsmöglichkeit ist ein kleiner "Tante-Emma-Laden" in Elend (ca. 3 km) oder Einkaufsmärkte in Braunlage bzw. Elbingerode. Sollten Sie doch etwas "Trubel" suchen, können Sie die Fachwerkstädte Wernigerode, Quedlinburg und Goslar und die verschiedenen Ausflugsziele wie die Tropfsteinhöhlen Rübeland, die Harzer Schmalspurbahn, die Harzköhlerei Stemberghaus u.v.m. bequem über die angrenzende Bundesstraße 27 erreichen. In nur wenigen Gehminuten (ca. 500 m) erreichen Sie das Hotel & Restaurant "Grüne Tanne", wo Sie in einem gemütlichen Ambiente Speisen können.

Entfernungen

Arzt: 6 km

Autobahn: 20 km

Badestelle/Gewässer: 200 m

Bäcker: 6 km

Bahnhof: 2 km

Geldautomaten/Bank: 6 km

Bushaltestelle: 400 m

Krankenhaus/Klinik: 6 km

Loipe: 50 m

Höhe über dem Meeresspiegel: 500 m

(Kur-)Park/Wald: 50 m

Restaurant: 500 m

Schwimm-/Spaßbad: 3 km

Skigebiet: 50 m

Bergbahn/Seilbahn: 6 km

Supermarkt: 6 km

Tourist-Information: 3 km

Wanderweg: 50 m

Zentrum: 3 km

Objekt ID: 44444