

# Bungalow Weidling

Ferienhaus - Bungalow

Hasselfelde



## Beschreibung

---

Unser Ferienbungalow befindet sich in ruhiger Randlage des Ortes. Der Bungalow bietet auf 45 m<sup>2</sup> Wohnfläche ausreichend Platz für 3 Personen. Zum Bungalow gehören 1 Schlafzimmer mit einem Doppelbett und einem Einzelbett, 1 Wohnzimmer mit Fernseher, Kochnische mit Kühlschrank sowie eine Dusche mit WC. Im Außenbereich steht eine blumenreiche Terrasse mit Campingmöbel zur Verfügung.

Wohnzimmer mit Kochnische und Essecke.

Das Wohnzimmer ist zweckentsprechend eingerichtet. Zusätzlich zum Sessel und einem Sofa befindet sich in der Mitte des Raumes ein Tisch mit 3 Stühlen, wo gemütlich selbst gefertigte Mahlzeiten eingenommen werden können. Die kleine Kochnische mit einer Koch- und Kühlkombination und integrierter Spüle sorgt für eine ausreichende Selbstversorgung. Kaffeemaschine und Toaster sind vorhanden. Am Ende eines schönen Urlaubstages sorgen das Fernsehgerät mit Satellitenempfang und Radio für Information und Unterhaltung.

Zur Entspannung

Die blumenreiche Terrasse mit Sitzmöbeln lädt zum gemütlichen Verweilen ein.

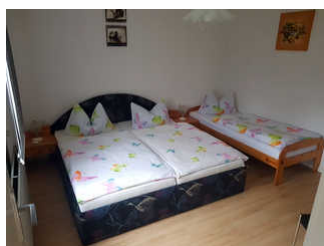
---

Letzte Renovierung: 2018

Sprachen: deutsch

---

## Bungalow mit einem Schlafzimmer





Der Bungalow bietet auf 45 m<sup>2</sup> Wohnfläche ausreichend Platz für bis zu 3 Personen. Zum Bungalow gehören 1 Schlafzimmer mit einem Doppelbett und einem Einzelbett, 1 Wohnzimmer mit Fernseher, Kochnische mit Kühlschrank sowie eine Dusche mit WC. Im Außenbereich steht eine blumenreiche Terrasse mit Campingmöbel zur Verfügung.

Wohnzimmer mit Kochnische und Essecke.

Das Wohnzimmer ist zweckentsprechend eingerichtet. Zusätzlich zum Sessel und einem Sofa befindet sich in der Mitte des Raumes ein Tisch mit 3 Stühlen, wo gemütlich selbst gefertigte Mahlzeiten eingenommen werden können. Die kleine Kochnische mit einer Koch- und Kühlkombination und integrierter Spüle sorgt für eine ausreichende Selbstversorgung. Kaffeemaschine und Toaster sind vorhanden.

## Ausstattung Zimmer

Größe: 45 qm

Belegung max.: 3

Anzahl Schlafzimmer: 1

Tiere willkommen: ja

TV: ja

Nichtraucher: ja

### Hinweise zu Haustieren

Haustiere erlaubt

**Allgemein:** Doppelbett, ebenerdig, Einzelbett, Fahrradraum abschließbar, familienfreundlich, für Monteure geeignet, Heizung, Hochstuhl, Nichtraucher, Nichtraucherhaus, radfreundlich, Raucherbereich, Terrasse, wanderfreundlich

**Außenanlage:** Fahrradunterstellmöglichkeit, Parkplatz, umzäuntes Grundstück

**Küche:** Gefriermöglichkeit, Küche (Pantry/Mini), Kühlschrank

**Sanitär:** Dusche, Dusche/WC

**Service:** Bettwäsche, Handtücher, Tiere willkommen, Wäscheservice

## Allgemeine Lageinformationen

---

Hasselfelde - Urlaubsspaß das ganze Jahr!

Hasselfelde ist ein idealer Ausgangspunkt für Harzerkundungen, da der Ort zentral im Naturpark Harz direkt am Harzer Hexenstieg liegt. Der Harzer Hexenstieg besteht aus 190 km ausgeschilderten Wanderwegen.

Es gibt Anschluss an die Harzer Schmalspurbahn, einen restaurierten Bahnhof und Lockausstellung. Fahrten auch zum Brocken von Hasselfelde aus und auch nach Quedlinburg. Hasselfelde liegt in der reizvollen Talsperrenlandschaft von Bode und Rappbode mit vielfältiger Pflanzen- und Tierwelt. Sehr idyllisch liegt das Waldseebad (Naturbad) mit großer Liege- u. Spielwiese.

Ganz in der Nähe von Hasselfelde gibt es das einzigartige Köhlermuseum Deutschlands (jährlich Köhlerfest). Erleben Sie die rauchenden Meiler und die Holzkohleherstellung in eine der letzten Köhlereien des Harzes. Sie können bei uns auch Radwandern, Reiten, Angeln, Schwimmen, Bogenschießen, auch Rodeln, Skilaufen (gespurte Loipen) u.v.m., aber auch Ausruhen vom Stress des Alltags.

Erlebnisse besonderer Art bietet die Westernstadt Pullmann City, wo Ihnen Indianer und Cowboys begegnen, tägliche Shows mit vielen Tieren stattfinden und die Fans der Westernmusik voll auf ihre Kosten kommen. Unterhaltung für die ganze Familie garantiert. Es lohnt auch ein kleiner Spaziergang im Kurpark, ein Besuch im Haus des Gastes mit seinen Museen und der Bibliothek.

## Entfernungen

---

Arzt: 500 m

Autobahn: 16 km

Badestelle/Gewässer: 1 km

Bäcker: 200 m

Bahnhof: 500 m

Geldautomaten/Bank: 300 m

Bushaltestelle: 300 m

Krankenhaus/Klinik: 24 km

Loipe: 1 km

Höhe über dem Meeresspiegel: 500 m

Nachbar: 10 m

Radweg: 1 km

Restaurant: 200 m

Schwimm-/Spaßbad: 11 km

Skigebiet: 1 km

Bergbahn/Seilbahn: 22 km

Supermarkt: 300 m

Therme: 16 km

Tourist-Information: 200 m

Wanderweg: 200 m

Zentrum: 200 m