

Ferienwohnung Martina

Ferienwohnung - Apartment

Hasselfelde



Beschreibung

Herzlich willkommen in unserer Nichtraucher - Ferienwohnung "Martina"

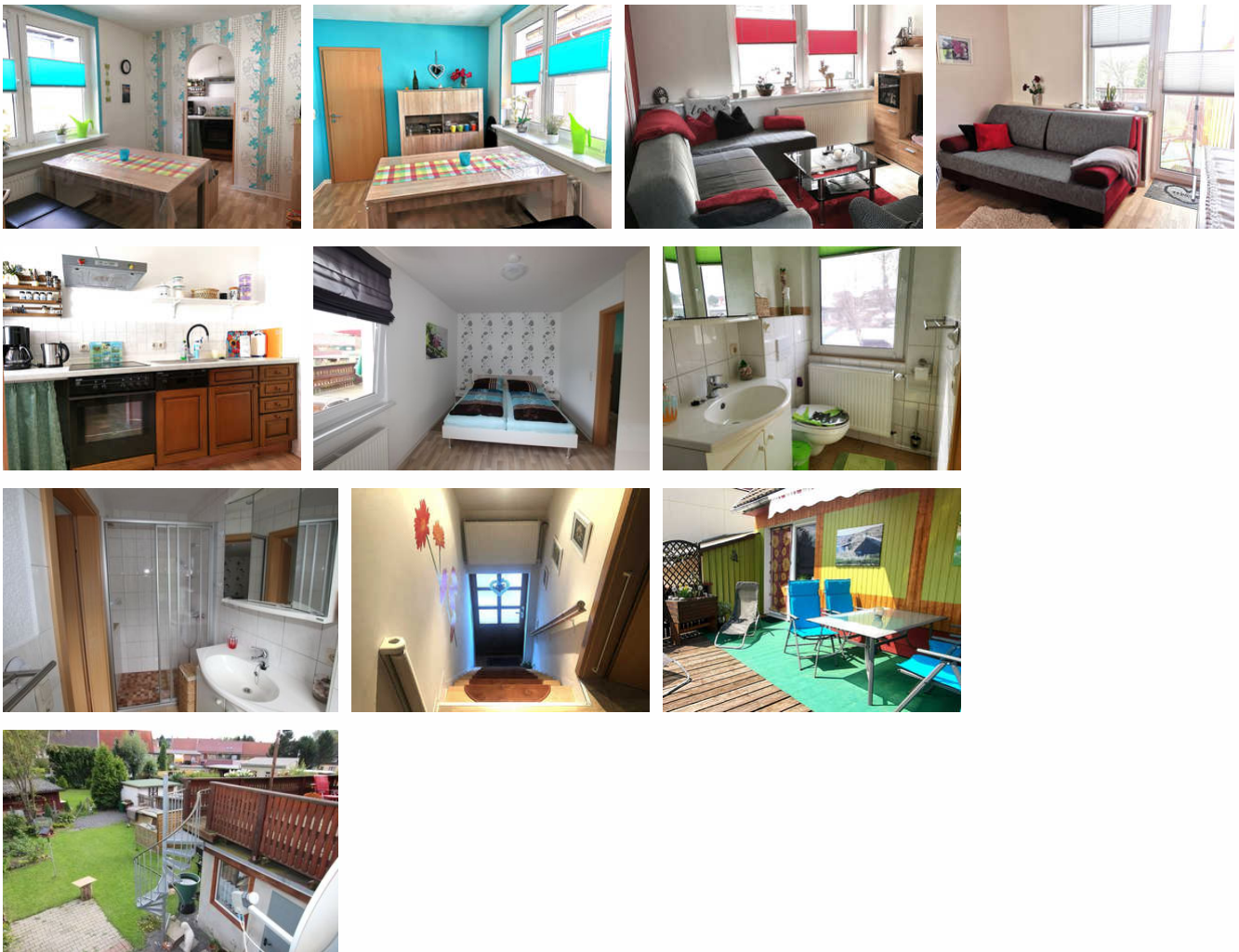
Unsere Ferienwohnung befindet sich im Harzort Hasselfelde in der 1. Etage eines Mehrfamilienhauses und ist über einen separaten Eingang zu erreichen, Die Wohnung liegt in ruhiger, aber zentrumsnaher Lage mit diversen Einkaufsmöglichkeiten. Auf 55 m² finden bis zu 4 Personen plus einer Baby-/Kleinkinderaufbettung platz. Sie schlafen in einem Doppelbett im Schlafzimmer und zwei weiteren Schlafplätzen im Wohnzimmer (Schlafsofa). Zu der Wohnung gehört ein separater großer Balkon mit Grillplatz, Gartenmöbel und Liegestühlen.

Wir freuen uns auf Ihren Besuch.

Letzte Renovierung: 2014

Sprachen: deutsch

Ferienwohnung Martina



Unsere Nichtraucher-Ferienwohnung Martina befindet sich in der 1. Etage und ist über einen separaten Eingang zu erreichen. Auf ca. 55 m² bieten wir Ihnen Platz für 4 Personen und einer Baby-/ Kleinkinderaufbettung. Die Wohnung teilt sich auf in ein Wohnzimmer mit Schlafsofa für 2 Personen, einem Schlafzimmer mit Doppelbett (2,05 x 1,80m), einer voll ausgestatteten Küche (Cerankochfeld, Backofen, Geschirrspüler, Gefrierfach u.vm.) mit Essecke, einem Bad mit einer ebenerdigen Dusche und einem großen Balkon (15 m²) mit Gartenmöbeln, Sonnenliegen und Grillplatz. Bettwäsche, Handtücher und WLAN stehen Ihnen bei uns kostenlos zur Verfügung.

Die Ferienwohnung befindet sich in ruhiger Lage und zentrumsnah. Eine kostenlose Parkmöglichkeit vor dem Haus ist vorhanden.

Ausstattung Zimmer

Größe: 55 qm

Belegung max.: 5

Anzahl Schlafzimmer: 1

WLAN: ja

Nichtraucher: ja

Spülmaschine: ja

Hinweise zu Haustieren

Haustiere nicht erlaubt

Allgemein: Balkon, Doppelbett, Fahrradraum abschließbar, familienfreundlich, für Monteure geeignet, Heizung, Hochstuhl, Nichtraucher, Nichtraucherhaus, radfreundlich, Reise-/Kinderbett, Schlafsofa, separates Grundstück, Skiraum, wanderfreundlich, Wohn/Schlafrum komb.

Außenanlage: Fahrradunterstellmöglichkeit, Sitzecke im Garten

Essen & Trinken: Grillmöglichkeit

Küche: Backofen, Gefriermöglichkeit, Kühlschrank, Mikrowelle, separate Küche, Spülmaschine

Sanitär: Dusche/WC, Haartrockner

Service: Bettwäsche, Handtücher, Tiere nicht erlaubt

Technik: CD-Player, WLAN, Kabel/Sat, TV - Flachbild

So haben Gäste nach ihrem Aufenthalt bewertet

6 von max. 6 Punkten bei 4 Bewertungen insgesamt

Punkte	1	2	3	4	5	6
Ausstattung Zimmer/Fewo	●	●	●	●	●	●
Sauberkeit	●	●	●	●	●	●
Service & Freundlichkeit	●	●	●	●	●	●
Lage der Unterkunft (wie beschrieben)	●	●	●	●	●	●
Beschreibung entsprach der Unterkunft	●	●	●	●	●	●
Preis-Leistung	●	●	●	●	●	●
Empfehlenswert	●	●	●	●	●	●

Allgemeine Lageinformationen

OBEN IM HARZ - Unsere Ferienwohnung "Martina" befindet sich im Harzort Hasselfelde, einem Ortsteil der Stadt Oberharz am Brocken. Die Wohnung ist sehr ruhig gelegen und dennoch zentrumsnah. Diverse Einkaufsmöglichkeiten wie zwei Supermärkte sind schnell erreichbar.

Der Ort verfügt über eine Arztpraxis, Frisör, Bank usw. Das idyllische Waldseebad ist sehr gut zu Fuß erreichbar (2km). Diverse Wanderwege, gespurte Loipen und Angelmöglichkeiten sind in Hasselfelde vorhanden. In unmittelbarer Nähe zu

Hasselfelde befinden sich die Fachwerkstädte Wernigerode, Quedlinburg und Goslar. Weitere Ausflugsmöglichkeiten wie die Fußgängerhängebrücke Titan RT, die Harzköhlerei, die Rübeländer Tropfsteinhöhlen u.v.m. sind in wenigen Autominuten erreichbar.

Entfernungen

Arzt: 600 m

Autobahn: 18 km

Badestelle/Gewässer: 2.1 km

Bäcker: 300 m

Bahnhof: 1 km

Geldautomaten/Bank: 300 m

Bushaltestelle: 300 m

Golfplatz: 20 km

Krankenhaus/Klinik: 30 km

Loipe: 2 km

Höhe über dem Meeresspiegel: 460 m

(Kur-)Park/Wald: 200 m

Radweg: 1 km

Restaurant: 400 m

Schwimm-/Spaßbad: 11 km

Skigebiet: 2 km

Bergbahn/Seilbahn: 22 km

Supermarkt: 500 m

Therme: 22 km

Tourist-Information: 400 m

Wanderweg: 200 m

Zentrum: 200 m

Objekt ID: 45169