

Hotel Waldmühle

Hotel - Hotel Garni - Hotel-Pension

Elend



Beschreibung

Das familiengeführte Hotel "Waldmühle" in Elend mitten im Harz bietet Ihnen komfortabel eingerichtete und einfache preiswerte Zimmer mit Waldblick. Die direkte Lage am Harzer-Hexen-Stieg und Teufelsstieg laden zu ausgiebigen Wanderungen und Spaziergängen ein.

Das im Hause befindliche Restaurant bietet ganztägig warme und kalte Speisen mit Harzer Spezialitäten.

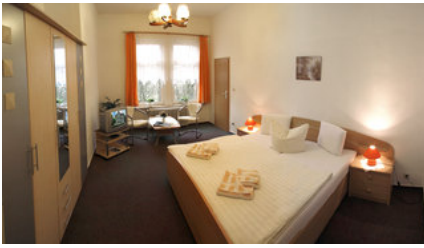
In den Sommermonaten lädt unsere Terrasse zum Verweilen ein.

Der gemütlich eingerichtete Fernsehraum ist für gemeinschaftliche Abende oder zu Höhepunkten wie einer Fußballweltmeisterschaft geeignet.

Unser Veranstaltungssaal mit Bühne ist für größere aber auch kleine Feiern jeglicher Art zu nutzen. Vielleicht wird schon Ihre nächste geplante Feier oder Veranstaltung bei uns im Hause stattfinden.

Sprachen: deutsch

Komfort- Doppelzimmer 1



Die Komfort - Doppelzimmer haben eine Größe von 20 - 30 m². Sie verfügen über ein Doppelbett, Teppichboden, einen Kleiderschrank, Sitzmöglichkeiten, Sat - TV und einem Bad mit Dusche und WC.

Wir bieten unseren Gästen zusätzlich einen Aufenthalts- / Fernsehraum sowie kostenlos WLAN im ganzen Haus .

Ein kontinentales Frühstück mit Frühstücksbuffet ist im Reisepreis inklusive. Gern kann auch Halb- oder Vollpension vor Ort dazugebucht werden.

Ausstattung Zimmer

Größe: 30 qm

Belegung max.: 3

Tiere willkommen: ja

WLAN: ja

TV: ja

Nichtraucher: ja

Hinweise zu Haustieren

je Nacht 5,00 Euro

Allgemein: Aufenthaltsraum, Doppelbett, Einzelbett, familienfreundlich, für Monteure geeignet, Heizung, Nichtraucher, radfreundlich, Reise-/Kinderbett, Tagungsausstattung, Teppichboden, wanderfreundlich

Außenanlage: Busparkplatz, Fahrradunterstellmöglichkeit, Parkplatz

Essen & Trinken: Biergarten, Frühstück möglich, Grillmöglichkeit, Halbpension, Küche (Allergiker), Küche (Diät), Küche (regionale Produkte), Küche (Schonkost), Küche (vegetarisch), Produkte aus eigener Herstellung, Restaurant im Hause, Vollpension, Vollwertkost

Freizeit: Transferservice

Sanitär: Dusche, Dusche/WC, WC-Toilette

Service: Bettwäsche, EC-Karten, Frühstücksservice, Handtücher, Internet im öff. Bereich, Tiere willkommen, Transferservice, Zimmerservice

Technik: WLAN, TV

Komfort- Doppelzimmer 2



Die Komfort - Doppelzimmer haben eine Größe von 20 - 30 m². Sie verfügen über ein Doppelbett, Teppichboden, einen Kleiderschrank, Sitzmöglichkeiten, Sat - TV und einem Bad mit Dusche und WC.

Wir bieten unseren Gästen zusätzlich einen Aufenthalts- / Fernsehraum sowie kostenlos WLAN im ganzen Haus .

Ein kontinentales Frühstück mit Frühstücksbuffet ist im Reisepreis inklusive. Gern kann auch Halb- oder Vollpension vor Ort dazugebucht werden.

Ausstattung Zimmer

Größe: 30 qm

Belegung max.: 3

Tiere willkommen: ja

WLAN: ja

TV: ja

Nichtraucher: ja

Hinweise zu Haustieren

je Nacht 5,00 Euro

Allgemein: Aufenthaltsraum, Doppelbett, Einzelbett, familienfreundlich, für Monteure geeignet, Heizung, Nichtraucher, radfreundlich, Reise-/Kinderbett, Tagungsausstattung, Teppichboden, wanderfreundlich

Außenanlage: Busparkplatz, Fahrradunterstellmöglichkeit, Parkplatz

Essen & Trinken: Biergarten, Frühstück möglich, Grillmöglichkeit, Halbpension, Küche (Allergiker), Küche (Diät), Küche (regionale Produkte), Küche (Schonkost), Küche (vegetarisch), Produkte aus eigener Herstellung, Restaurant im Hause, Vollpension, Vollwertkost

Freizeit: Transferservice

Sanitär: Dusche, Dusche/WC, WC-Toilette

Service: Bettwäsche, EC-Karten, Frühstücksservice, Handtücher, Internet im öff. Bereich, Tiere willkommen, Transferservice, Zimmerservice

Technik: WLAN, TV

Touristen - Doppelzimmer 1



Die Touristen - Doppelzimmer haben eine Größe von ca. 11 m². Sie verfügen über ein Doppelbett, Teppichboden, einen Kleiderschrank, Sitzmöglichkeiten, Sat - TV und sind ausgestattet mit kalt- u. warmfließend Wasser. Das Touristen-Zimmer verfügen über ein Gemeinschaftsbad und -WC.

Wir bieten unseren Gästen zusätzlich einen Aufenthalts- / Fernsehraum sowie kostenlos WLAN im ganzen Haus .

Ein kontinentales Frühstück mit Frühstücksbuffet ist im Reisepreis inklusive. Gern kann auch Halb- oder Vollpension vor Ort dazugebucht werden.

Ausstattung Zimmer

Größe: 11 qm

Belegung max.: 3

Tiere willkommen: ja

WLAN: ja

TV: ja

Hinweise zu Haustieren

je Nacht 5,00 Euro

Allgemein: Aufenthaltsraum, Doppelbett, familienfreundlich, für Monteure geeignet, Heizung, radfreundlich, Tagungsausstattung, wanderfreundlich

Außenanlage: Busparkplatz, Fahrradunterstellmöglichkeit, Parkplatz

Essen & Trinken: Biergarten, Frühstück möglich, Grillmöglichkeit, Halbpension, Küche (Allergiker), Küche (Diät), Küche (regionale Produkte), Küche (Schonkost), Küche (vegetarisch), Produkte aus eigener Herstellung, Restaurant im Hause, Vollpension, Vollwertkost

Freizeit: Transferservice

Sanitär: Etagen-Dusche, Etagen-WC

Service: Bettwäsche, EC-Karten, Frühstücksservice, Handtücher, Internet im öff. Bereich, Tiere willkommen, Transferservice, Zimmerservice

Technik: WLAN, TV, TV - Flachbild

Touristen - Doppelzimmer 2



Die Touristen - Doppelzimmer haben eine Größe von ca. 11 m². Sie verfügen über ein Doppelbett, Teppichboden, einen Kleiderschrank, Sitzmöglichkeiten, Sat - TV und sind ausgestattet mit kalt- u. warmfließend Wasser. Das Touristen-Zimmer verfügen über ein Gemeinschaftsbad und -WC.

Wir bieten unseren Gästen zusätzlich einen Aufenthalts- / Fernsehraum sowie kostenlos WLAN im ganzen Haus .

Ein kontinentales Frühstück mit Frühstücksbuffet ist im Reisepreis inklusive. Gern kann auch Halb- oder Vollpension vor Ort dazugebucht werden.

Ausstattung Zimmer

Größe: 11 qm

Belegung max.: 3

Tiere willkommen: ja

WLAN: ja

TV: ja

Hinweise zu Haustieren

je Nacht 5,00 Euro

Allgemein: Aufenthaltsraum, Doppelbett, familienfreundlich, für Monteure geeignet, Heizung, radfreundlich, Tagungsausstattung, wanderfreundlich

Außenanlage: Busparkplatz, Fahrradunterstellmöglichkeit, Parkplatz

Essen & Trinken: Biergarten, Frühstück möglich, Grillmöglichkeit, Halbpension, Küche (Allergiker), Küche (Diät), Küche (regionale Produkte), Küche (Schonkost), Küche (vegetarisch), Produkte aus eigener Herstellung, Restaurant im Hause, Vollpension, Vollwertkost

Freizeit: Transferservice

Sanitär: Etagen-Dusche, Etagen-WC

Service: Bettwäsche, EC-Karten, Frühstücksservice, Handtücher, Internet im öff. Bereich, Tiere willkommen, Transferservice, Zimmerservice

Technik: WLAN, TV, TV - Flachbild

Touristen - Doppelzimmer 3



Die Touristen - Doppelzimmer haben eine Größe von ca. 11 m². Sie verfügen über ein Doppelbett, Teppichboden, einen Kleiderschrank, Sitzmöglichkeiten, Sat - TV und sind ausgestattet mit kalt- u. warmfließend Wasser. Das Touristen-Zimmer verfügen über ein Gemeinschaftsbad und -WC.

Wir bieten unseren Gästen zusätzlich einen Aufenthalts- / Fernsehraum sowie kostenlos WLAN im ganzen Haus .

Ein kontinentales Frühstück mit Frühstücksbuffet ist im Reisepreis inklusive. Gern kann auch Halb- oder Vollpension vor Ort dazugebucht werden.

Ausstattung Zimmer

Größe: 11 qm

Belegung max.: 3

Tiere willkommen: ja

WLAN: ja

TV: ja

Hinweise zu Haustieren

je Nacht 5,00 Euro

Allgemein: Aufenthaltsraum, Doppelbett, familienfreundlich, für Monteure geeignet, Heizung, radfreundlich, Tagungsausstattung, wanderfreundlich

Außenanlage: Busparkplatz, Fahrradunterstellmöglichkeit, Parkplatz

Essen & Trinken: Biergarten, Frühstück möglich, Grillmöglichkeit, Halbpension, Küche (Allergiker), Küche (Diät), Küche (regionale Produkte), Küche (Schonkost), Küche (vegetarisch), Produkte aus eigener Herstellung, Restaurant im Hause, Vollpension, Vollwertkost

Freizeit: Transferservice

Sanitär: Etagen-Dusche, Etagen-WC

Service: Bettwäsche, EC-Karten, Frühstücksservice, Handtücher, Internet im öff. Bereich, Tiere willkommen, Transferservice, Zimmerservice

Technik: WLAN, TV, TV - Flachbild

Touristen - Doppelzimmer 4



Die Touristen - Doppelzimmer haben eine Größe von ca. 11 m². Sie verfügen über ein Doppelbett, Teppichboden, einen Kleiderschrank, Sitzmöglichkeiten, Sat - TV und sind ausgestattet mit kalt- u. warmfließend Wasser. Das Touristen-Zimmer verfügen über ein Gemeinschaftsbad und -WC.

Wir bieten unseren Gästen zusätzlich einen Aufenthalts- / Fernsehraum sowie kostenlos WLAN im ganzen Haus .

Ein kontinentales Frühstück mit Frühstücksbuffet ist im Reisepreis inklusive. Gern kann auch Halb- oder Vollpension vor Ort dazugebucht werden.

Ausstattung Zimmer

Größe: 11 qm

Belegung max.: 3

Tiere willkommen: ja

WLAN: ja

TV: ja

Hinweise zu Haustieren

je Nacht 5,00 Euro

Allgemein: Aufenthaltsraum, Doppelbett, familienfreundlich, für Monteure geeignet, Heizung, radfreundlich, Tagungsausstattung, wanderfreundlich

Außenanlage: Busparkplatz, Fahrradunterstellmöglichkeit, Parkplatz

Essen & Trinken: Biergarten, Frühstück möglich, Grillmöglichkeit, Halbpension, Küche (Allergiker), Küche (Diät), Küche (regionale Produkte), Küche (Schonkost), Küche (vegetarisch), Produkte aus eigener Herstellung, Restaurant im Hause, Vollpension, Vollwertkost

Freizeit: Transferservice

Sanitär: Etagen-Dusche, Etagen-WC

Service: Bettwäsche, EC-Karten, Frühstücksservice, Handtücher, Internet im öff. Bereich, Tiere willkommen, Transferservice, Zimmerservice

Technik: WLAN, TV, TV - Flachbild

Allgemeine Lageinformationen

Der kleine Harzort Elend ist ein Ortsteil der Stadt Oberharz am Brocken. Die beiden Nachbarorte Schierke und Braunlage sind 3 bzw. 5 km entfernt. Direkt vor unserer Haustür finden Sie den Einstieg zum Harzer-Hexen-Stieg, zum wildromantischen Elendstal nach Schierke oder zu den bekannten Schnarckerklippen. Vom Bahnhof Elend aus können Sie mit der Harzer Schmalspurbahn direkt auf Brocken fahren. Eine Busanbindung in viele Richtungen des Harzes befindet sich nur ca. 2 min Fußweg vom Hotel entfernt. Gäste in unserem Hause erhalten das Harzer Urlaubsticket, was Sie berechtigt die Busse im Landkreis Harz kostenfrei zu nutzen.

Entfernungen

Arzt: 11 km

Badestelle/Gewässer: 4 km

Bäcker: 4.5 km

Bahnhof: 700 m

Geldautomaten/Bank: 5 km

Bushaltestelle: 300 m

Krankenhaus/Klinik: 19 km

Höhe über dem Meeresspiegel: 540 m

(Kur-)Park/Wald: 100 m

Schwimm-/Spaßbad: 10 km

Skigebiet: 4.5 km

Bergbahn/Seilbahn: 4.5 km

Supermarkt: 5 km

Tourist-Information: 500 m

Wanderweg: 100 m

Zentrum: 100 m



Objekt ID: 47836