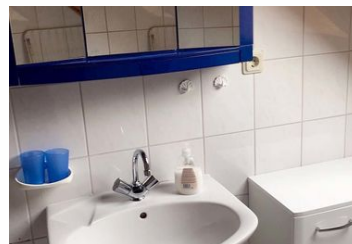


# Ferienhaus Nr. 32, Typ A, Ferienanlage Blauvogel, Hasselfelde, Harz

Ferienhaus

Hasselfelde



# Beschreibung

---

Die Anlage besteht aus 64 behaglich eingerichteten Ferienhäusern in Holzbauweise. Die Ferienhäuser sind so angelegt, dass Haus Typ A mit bis zu 6 Personen und Haus Typ B bis zu 4 Pers. die schönsten Tage im Jahr verbringen können. Auf Anfrage erhalten Sie einen kostenlosen LAN Internetzugang in Ihrem Ferienhaus.

Ferienhaus Nr. 32, im Feriendorf Blauvogel in Hasselfelde im Harz, für 2-6 Personen

Wie der Name schon sagt:

Naturerlebnisdorf Blauvogel

- Natur pur
- Erlebnisse ohne Ende
- überschaubare, gemütliche Holzhäuser

Die Anlage besteht aus 64 behaglich eingerichteten Ferienhäusern in Holzbauweise. Die Ferienhäuser sind so angelegt, dass Haus Typ A mit bis zu 6 Personen und Haus Typ B bis zu 4 Pers. die schönsten Tage im Jahr verbringen können. Auf Anfrage erhalten Sie einen kostenlosen LAN Internetzugang in Ihrem Ferienhaus.

Auf Wunsch gibt es Frühstück und Halbpension in der angrenzenden Pension Rebentisch.

Ferienhaus Nr. 32, Ausstattung:

Sie wohnen in einer hübschen Doppelhaushälfte mit 3 Zimmern für bis zu 6 Personen auf ca. 65 m<sup>2</sup> Wohnfläche. Im Erdgeschoss finden Sie einen geräumigen Wohn-/Schlafraum mit Doppelbettcouch, TV und LAN, separater Essplatz, eine voll ausgestattete Küche mit Geschirrspüler und Mikrowelle, Abstellraum und ein separates Gäste-WC.

Im Dachgeschoss ein Schlafzimmer mit zwei separaten Betten, ein Schlafzimmer mit Doppelbett sowie ein Duschbad/WC.

Außen ist ein zusätzlich absperrbarer Abstellraum.

Die große befestigte Terrasse ist weitgehend überdacht und komplett möbliert. Parkplatz in der Nähe der Rezeption.

Haustier erlaubt

Bitte nicht in der Wohnung rauchen.

Frische Brötchen aus dem Backmobil (Mo-Sa. 08:15-09:00 Uhr ausser Sonn- und Feiertagen)

Verpflegung: Selbstverpflegung, Frühstück oder Halbpension ist auch in dem angrenzenden Restaurant Rebentisch möglich.

Unser oberharzer Ferienhaus wurde mit viel Mühe und Sorgfalt für Sie eingerichtet und sorgt mit seinem wohligen Ambiente für einen rundum gelungenen Urlaub in den zauberhaften Harzer Bergen und seinen ausgedehnten Wäldern.

Es liegt besonders idyllisch in der Anlage (am Waldesrand) und in unmittelbarer Nähe aller Annehmlichkeiten wie Parkplätze, Sauna, Solarium und dem Brötchendienst, Erholung wird hier also perfektioniert.

Während der Aufenthaltsdauer haben alle unsere Hausgäste in den Sommermonaten, freien Eintritt ins quellwassergespeiste Waldseebad - nur 150 m vom Naturerlebnisdorf entfernt.

Öffnungszeiten: Mai-September (je nach Witterung können sich die Öffnungszeiten ändern)

Weitere Informationen erhalten Sie unter:

Weitere Freizeitmöglichkeiten: 16-Loch-Golfplatz, Reitschule, Drachenflugschule, Ballonfahren, Tennishalle, geführte Rad- und Wandertouren, Angeln, Köhlereimuseum, Westernstadt (Pullman City Harz), Rappbodetalsperre, Wasserfälle, Rübeländer Tropfsteinhöhlen, Kuckucksmuseum in Gernode und vieles mehr. Im Winter finden Sie gespurte Loipen, gepflegte

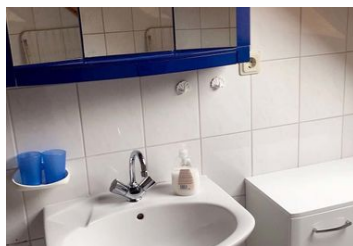
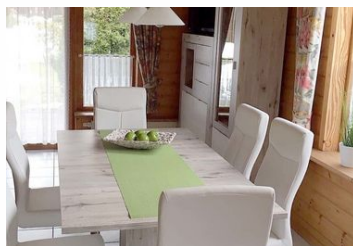
Winterwanderwege, Skilifte und Skischulen.

Im Winter starten Sie hier bei uns in unmittelbarer Nähe auf gespurten Loipen ausgiebige Skiwanderungen durch den märchenhaften Winterwald und verbringen so einen herrlichen Winterurlaub im schönen Harz

Haustiere sind willkommen!

Rauchen ist erlaubt. Im Interesse der nachfolgenden Gäste bitten wir auf der Terrasse zu rauchen..

## Ferienhaus Nr. 32, Typ A, Ferienanlage Blauvogel, Hasselfelde, Harz





Die Anlage besteht aus 64 behaglich eingerichteten Ferienhäusern in Holzbauweise. Die Ferienhäuser sind so angelegt, dass Haus Typ A mit bis zu 6 Personen und Haus Typ B bis zu 4 Pers. die schönsten Tage im Jahr verbringen können. Auf Anfrage erhalten Sie einen kostenlosen LAN Internetzugang in Ihrem Ferienhaus.

## Ausstattung Zimmer

Größe: 65 qm

Belegung max.: 6

Anzahl Schlafzimmer: 2

Tiere willkommen: ja

WLAN: ja

TV: ja

### Hinweise zu Haustieren

Haustiere erlaubt

**Allgemein:** Doppelbett, Einzelbett, familienfreundlich, Heizung, Hochstuhl, Nichtraucher, Nichtraucherhaus, Schlafsofa, Terrasse

**Außenanlage:** Garten zur Nutzung, Parkplatz

**Essen & Trinken:** Frühstück möglich, Grillmöglichkeit, Halbpension

**Freizeit:** Spielplatz, Tischtennis

**Küche:** Backofen, Gefriermöglichkeit, Kühlschrank, Mikrowelle, separate Küche, Spülmaschine

**Sanitär:** Dusche/WC, Gäste-WC

**Service:** Handtücher, Internet im öff. Bereich, Tiere willkommen

**Technik:** WLAN, TV

## Allgemeine Lageinformationen

## Entfernungen

---

Bahnhof: 5 km

Bushaltestelle: 500 m

Restaurant: 500 m

Schwimm-/Spaßbad: 500 m

Bergbahn/Seilbahn: 7 km

Zentrum: 5 km

Objekt ID: 51-123011