

# Ferienwohnung Schulze-Falck

Ferienwohnung - Apartment

Benneckenstein



## Beschreibung

Herzlich Willkommen in der Ferienwohnung Schulze-Falck!

Unsere Ferienwohnung ist eine moderne und zweckmäßig eingerichtete Wohnung mit 90 m<sup>2</sup> und bietet Platz für 2 bis 6 Personen. Sie befindet sich im 1. Stock. Die Wohnung liegt in ruhiger Waldrandlage mit herrlichem Blick auf Benneckenstein in 560 Meter über NN. Zum Haus gehört ein 7000 m<sup>2</sup> großes Wiesengrundstück für Freizeitaktivitäten und gemütliches grillen. Wanderer, Skilangläufer und Mountainbiker können ihre Touren direkt vom Haus aus starten. Die Grenzloipe verläuft direkt am Grundstück. Mit dem Auto bequem zu erreichen, eigene Parkplätze befinden sich vor dem Haus. Die Wohnung eignet sich vor allem für Aktivurlauber und Familien mit Kindern. Kinder bis einschließlich 5 Jahren urlauben bei uns gratis. Ab sofort auch mit WLAN.

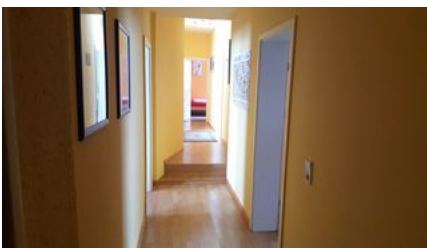
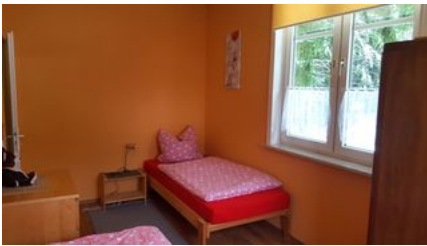
Wir freuen uns auf Ihren Besuch.

Ihre Familie Schulze-Falck

Sprachen: deutsch

## Ferienwohnung





## Ausstattung

- Nichtraucherwohnung
- Moderne, zweckmäßige 90 qm Wohnung
- 2 bis 6 Personen, ein 7. Bett kann separat vor Ort dazugebucht werden
- 1. Etage
- 2 Schlafzimmer (1x Doppelbett/ 1x Kinderzimmer mit 2 Einzelbetten)
- 1 Wohn-/Schlafzimmer mit Schlafcouch
- Satelliten-TV
- Bad/WC mit Badewanne
- Waschmaschine/Trockner

- Küche mit E-Herd, Spülmaschine, Kühlschrank mit Gefrierfach, Kaffeemaschine, Wasserkocher
- Bettzeug ist vorhanden
- Kinderbett und Hochstuhl
- Keller abschließbar für Fahrrad / Kinderwagen / Rodel / Ski vorhanden

## Ausstattung Zimmer

---

Größe: 90 qm

Belegung max.: 7

Anzahl Schlafzimmer: 2

Tiere willkommen: ja

WLAN: ja

TV: ja

### Hinweise zu Haustieren

Haustiere erlaubt

---

**Allgemein:** Doppelbett, Einzelbett, Fahrradraum abschließbar, familienfreundlich, getrennt stehende Betten, Heizung, Hochstuhl, Nichtraucher, Nichtraucherhaus, Panoramablick, radfreundlich, Reise-/Kinderbett, Schlafsofa, wanderfreundlich, Wohn/Schlafraum komb.

---

**Außenanlage:** Fahrradunterstellmöglichkeit, Garten zur Nutzung, Parkplatz, Sitzecke im Garten

---

**Essen & Trinken:** Grillmöglichkeit

---

**Küche:** Backofen, Gefriermöglichkeit, Kühlschrank, Mikrowelle, separate Küche, Spülmaschine

---

**Sanitär:** Bad/WC, Badewanne, Haartrockner

---

**Service:** Bettwäsche, Brötchenservice, Kleinkinderausstattung, Tiere willkommen, Trockner, Waschmaschine

---

**Technik:** CD-Player, DVD-Player, WLAN, Kabel/Sat, TV, TV - Flachbild

---

## Allgemeine Lageinformationen

---

Benneckenstein liegt im Landkreis Harz, gehört zum Bundesland Sachsen-Anhalt und grenzt unmittelbar an Niedersachsen und Thüringen. Das Haus ist eines von drei Häusern, die abseits der Verbindungsstraße zwischen Benneckenstein (3 km bis Ortsmitte) und Hohegeiß (2,5 km bis Ortsmitte) in ruhiger Waldrandlage auf 560 Meter über NN mit herrlichem Blick auf Benneckenstein liegen.

Einkaufsmöglichkeiten befinden sich im Ort, außerdem gibt es dort auch einen Markttag, Bäcker, Metzger, Getränkemarkt, Apotheke, Gaststätten.

Ein Brötchen und Getränkelieferservice befindet sich ebenfalls im Ort.

## Entfernungen

---

Arzt: 2.5 km

Autobahn: 20 km

Bäcker: 2.5 km

Bahnhof: 3 km

Geldautomaten/Bank: 2.5 km

Bushaltestelle: 1 km

Loipe: 50 m

Höhe über dem Meeresspiegel: 560 m

(Kur-)Park/Wald: 50 m

Radweg: 50 m

Restaurant: 2.5 km

Schwimm-/Spaßbad: 2.5 km

Skigebiet: 15 km

Bergbahn/Seilbahn: 15 km

Supermarkt: 2.5 km

Tourist-Information: 3 km

Wanderweg: 50 m

Zentrum: 2.5 km

Objekt ID: 69956