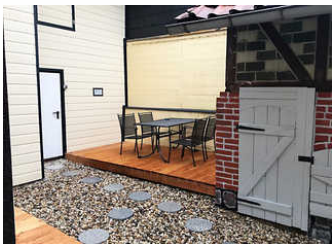
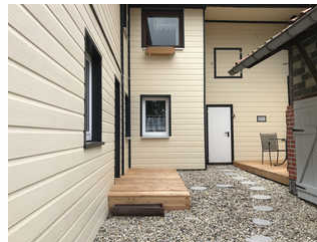


# Ferienwohnung Hexenpfote

1 F 

Ferienwohnung - Apartment

Hasselfelde



## Beschreibung

Harzlich Willkommen in unserer "FeWo-Hexenpfote".

Unsere hundefreundliche Wohnung "Oben im Harz" ist 97m<sup>2</sup> groß, hat 2 Schlafzimmer und bietet Platz für 4 Personen und eine Baby-Aufbettung. Unseren eingezäunten Außenbereich mit Terrasse erreichen Sie direkt aus der Wohnung; dieser Teil des Grundstückes ist komplett geschützt und nicht einsehbar. Direkt aus der Wohnung blickt man auf einen von vielen Teichen und ist innerhalb von 2 Minuten auf dem Harzer-Hexen-Stieg.

NEU ausgebaut, haben wir ein kleines "Wanderzimmer", perfekt für Wanderer oder Kurzübernachtungen. Das Ferienzimmer "Hexenlounge" kann auch gern als drittes Schlafzimmer zur Ferienwohnung "Hexenpfote" dazu gebucht werden. ...

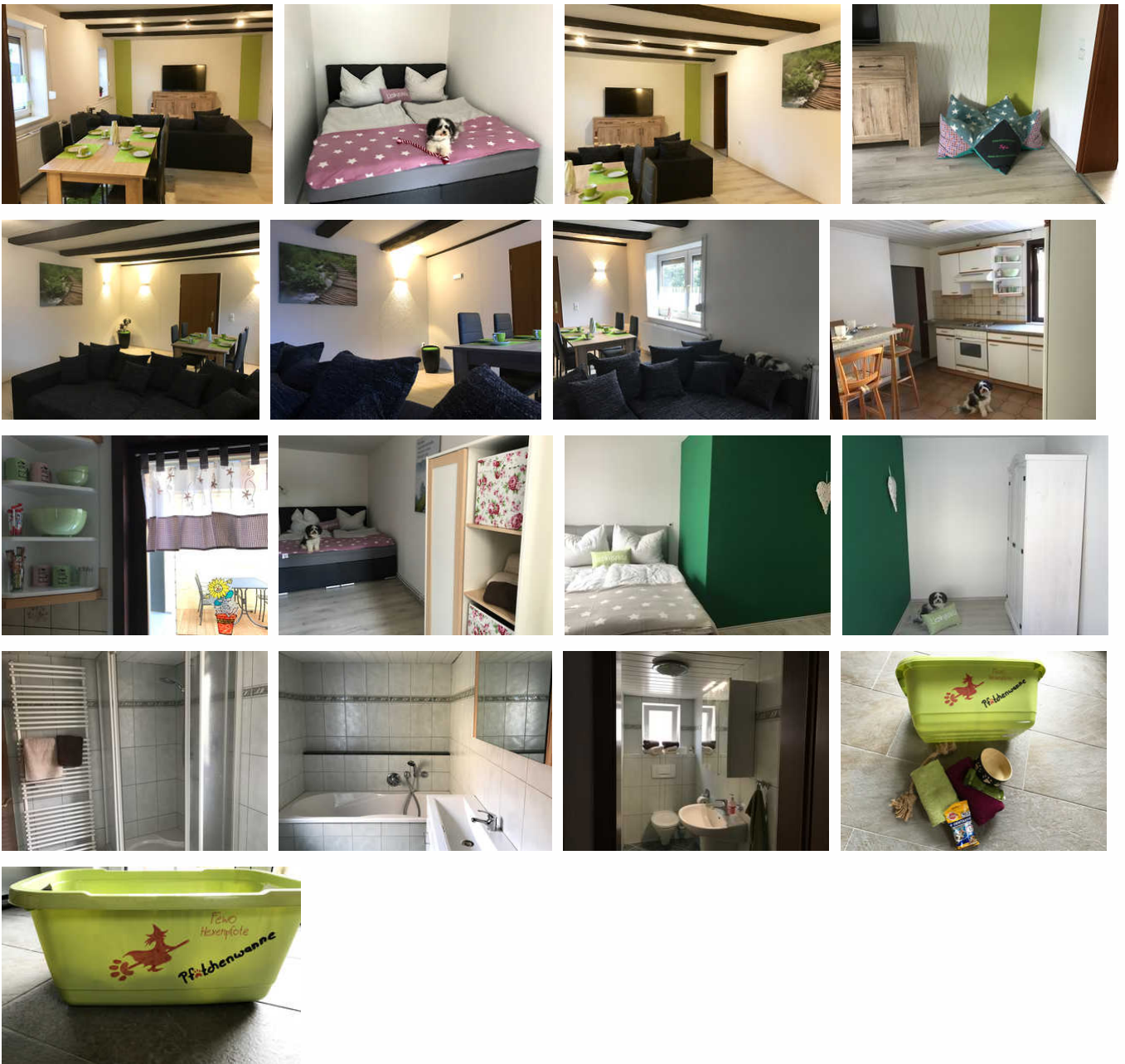
Alle Pfötchen sind herzlich willkommen und reisen kostenfrei.

Letzte Renovierung: 2018

Sprachen: deutsch

## Ferienwohnung "Hexenpfote"

F 



Wohnzimmer ca. 30 qm

- Gemütliches Sofa mit zusätzlicher Schlaffunktion
- Großzügiger Essbereich für 6 Personen
- Smart TV
- Laminat
- Außen Jalousie

Schlafzimmer 1 ca. 15 qm

- Boxspringbett ( 180x200 )
- Kleiderschrank
- Laminat

Schlafzimmer 2 ca. 15 qm

- Boxspringbett ( 140x200)
- Kleiderschrank
- Laminat
- Außen Jalousie

Küche

- L-Küche mit Spülmaschine, Herd , Backofen und Kühl-/ Gefrierkombination

- Essbereich für 2 Personen
- Fliesen

#### Badezimmer

- Großzügiges Badezimmer mit Dusche und Badewanne, Waschtisch
- Fenster , Fliesen und Fußbodenheizung

#### WC (getrennt vom Bad)

- Separates WC und Waschbecken
- Fenster , Fliesen und Fußbodenheizung

#### Terrasse

Die Terrasse erreichen Sie direkt aus der Wohnung, der Teil des Grundstückes ist komplett geschützt und nicht einsehbar (3 Seiten Natursteinmauer). Nach vorne ist ein Tor, welches das Grundstück trennt. Die Terrasse bzw. der Innenhof ist zur Alleinnutzung.

## Ausstattung Zimmer

Größe: 97 qm

Belegung max.: 5

Anzahl Schlafzimmer: 2

Tiere willkommen: ja

WLAN: ja

TV: ja

### Hinweise zu Haustieren

Haustiere erlaubt

**Allgemein:** Doppelbett, Fahrradraum abschließbar, familienfreundlich, Heizung, Hochstuhl, Nichtraucher, Nichtraucherhaus, radfreundlich, Reise-/Kinderbett, Schlafsofa, Terrasse, wanderfreundlich

**Außenanlage:** Fahrradunterstellmöglichkeit, Garage, Parkplatz, umzäuntes Grundstück

**Küche:** Backofen, Gefriermöglichkeit, Kühlschrank, separate Küche, Spülmaschine

**Sanitär:** Bad/WC, Badewanne, Dusche, Haartrockner

**Service:** Bettwäsche, Handtücher, Tiere willkommen

**Technik:** WLAN, Kabel/Sat, TV, TV - Flachbild

## So haben Gäste nach ihrem Aufenthalt bewertet

5 von max. 6 Punkten bei 2 Bewertungen insgesamt

| Punkte                  | 1 | 2 | 3 | 4 | 5 | 6 |
|-------------------------|---|---|---|---|---|---|
| Ausstattung Zimmer/Fewo | ● | ● | ● | ● | ● |   |

| Punkte                                | 1 | 2 | 3 | 4 | 5 | 6 |
|---------------------------------------|---|---|---|---|---|---|
| Sauberkeit                            | ● | ● | ● | ● | ● |   |
| Service & Freundlichkeit              | ● | ● | ● | ● | ● | ● |
| Lage der Unterkunft (wie beschrieben) | ● | ● | ● | ● | ● | ● |
| Beschreibung entsprach der Unterkunft | ● | ● | ● | ● | ● | ● |
| Preis-Leistung                        | ● | ● | ● | ● | ● | ● |
| Empfehlenswert                        | ● | ● | ● | ● | ● | ● |

## Allgemeine Lageinformationen

Die Wohnung liegt in der Stadt Oberharz am Brocken OT Hasselfelde.

Hasselfelde liegt auf einem Hochplateau.

Direkt hinter dem Haus geht es schon ins Grüne; Sie sind direkt auf dem Harzer-Hexen-Stieg, wo sie mit Ihrem Hund viele Kilometer zurücklegen können.

Trotz der Nähe zum Harzer-Hexen-Stieg liegt das Haus zentral an der B81.

Durch die Nähe zur Westernstadt Pullmann City kann es am Wochenende schon mal viel Motorrad-Verkehr geben, der aber zum Abend hin nachlässt.

Sie erreichen Ihre Ausflugsziele in kurzer Zeit.

Einen der vielen Harzer Teiche haben Sie direkt vor der Tür.

## Entfernungen

Arzt: 1.5 km

Autobahn: 30 km

Badestelle/Gewässer: 2.5 km

Bäcker: 400 m

Bahnhof: 1.2 km

Geldautomaten/Bank: 800 m

Bushaltestelle: 700 m

Krankenhaus/Klinik: 22 km

Loipe: 1 km

Höhe über dem Meeresspiegel: 460 m

(Kur-)Park/Wald: 800 m

Radweg: 2.5 km

Restaurant: 800 m

Schwimm-/Spaßbad: 22 km

Skigebiet: 25 km

Supermarkt: 400 m

Tourist-Information: 800 m

Wanderweg: 500 m

Zentrum: 800 m

Herzlich Willkommen in unserer Ferienwohnung



Objekt ID: 89757